

**DOSSIER**

**TRAVAUX PRATIQUES**

**TECHNICIEN SUPERIEUR**

**en**

**MAINTENANCE INDUSTRIELLE**

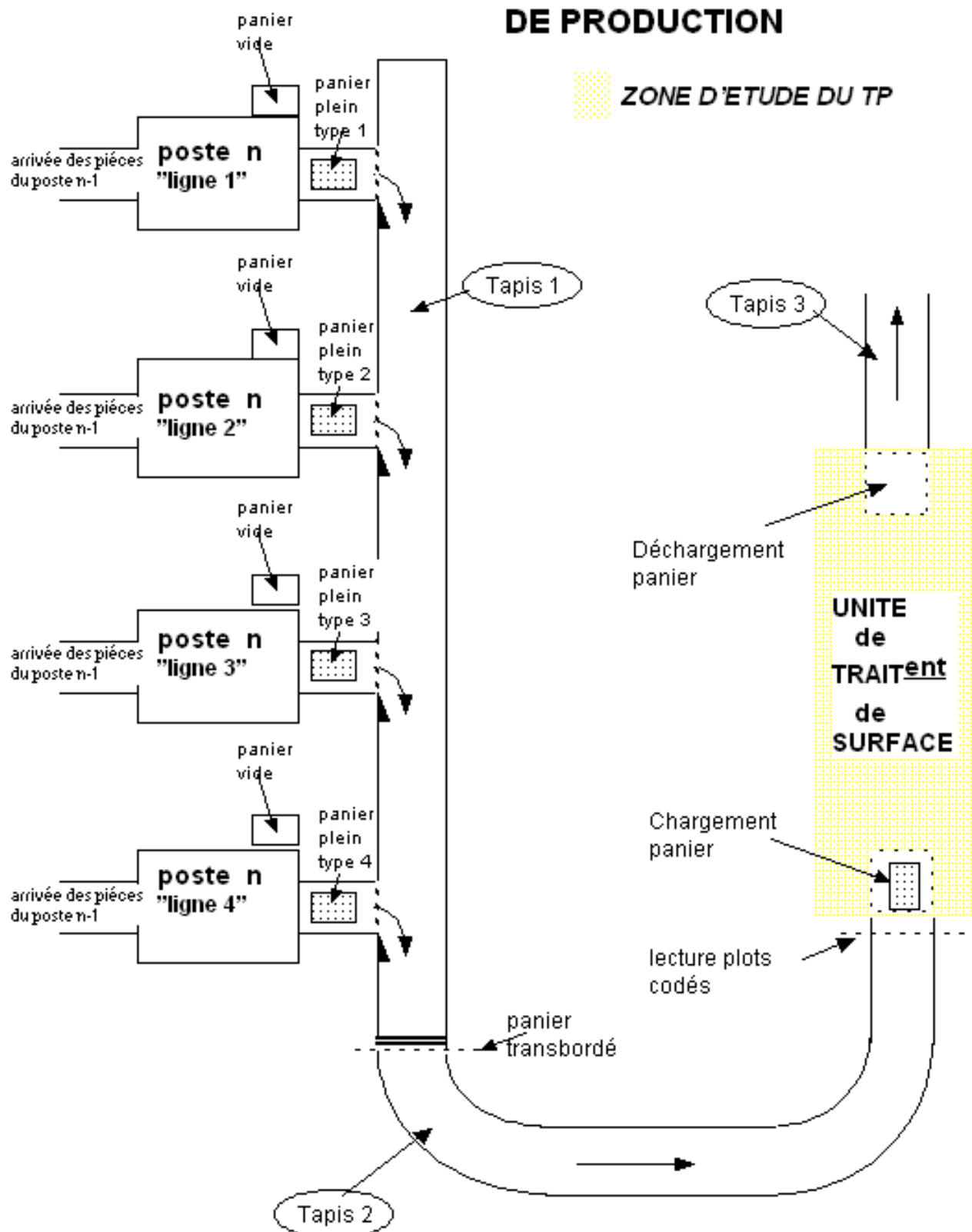
**ANNEXES**

**TP série 4.2 " Les réseaux inter automates "**

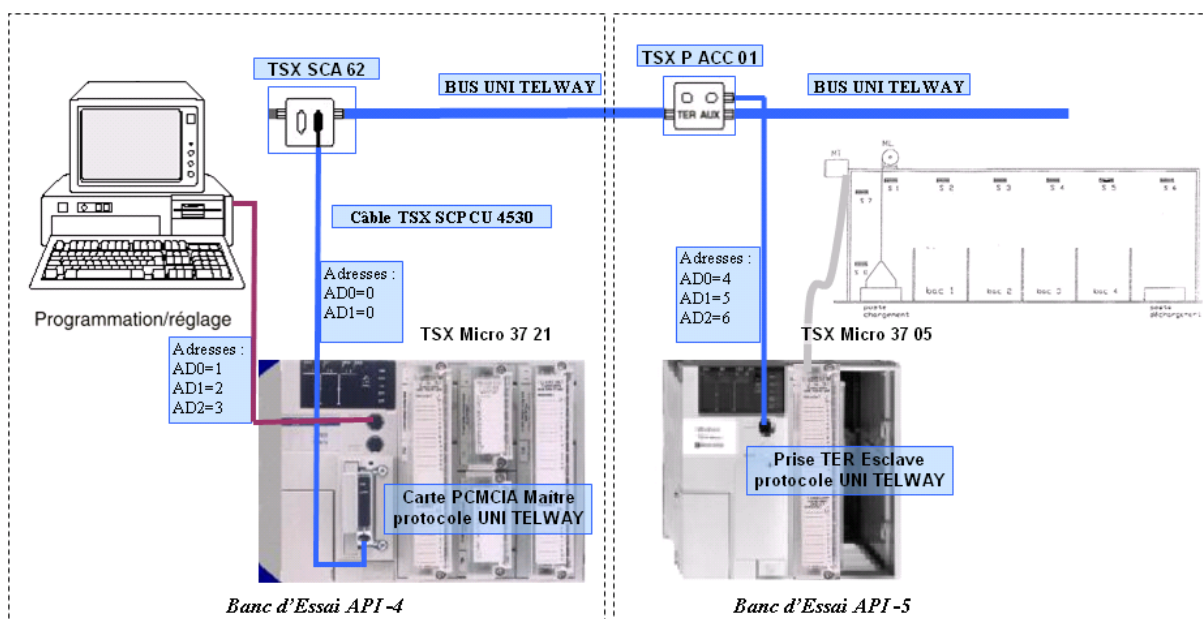
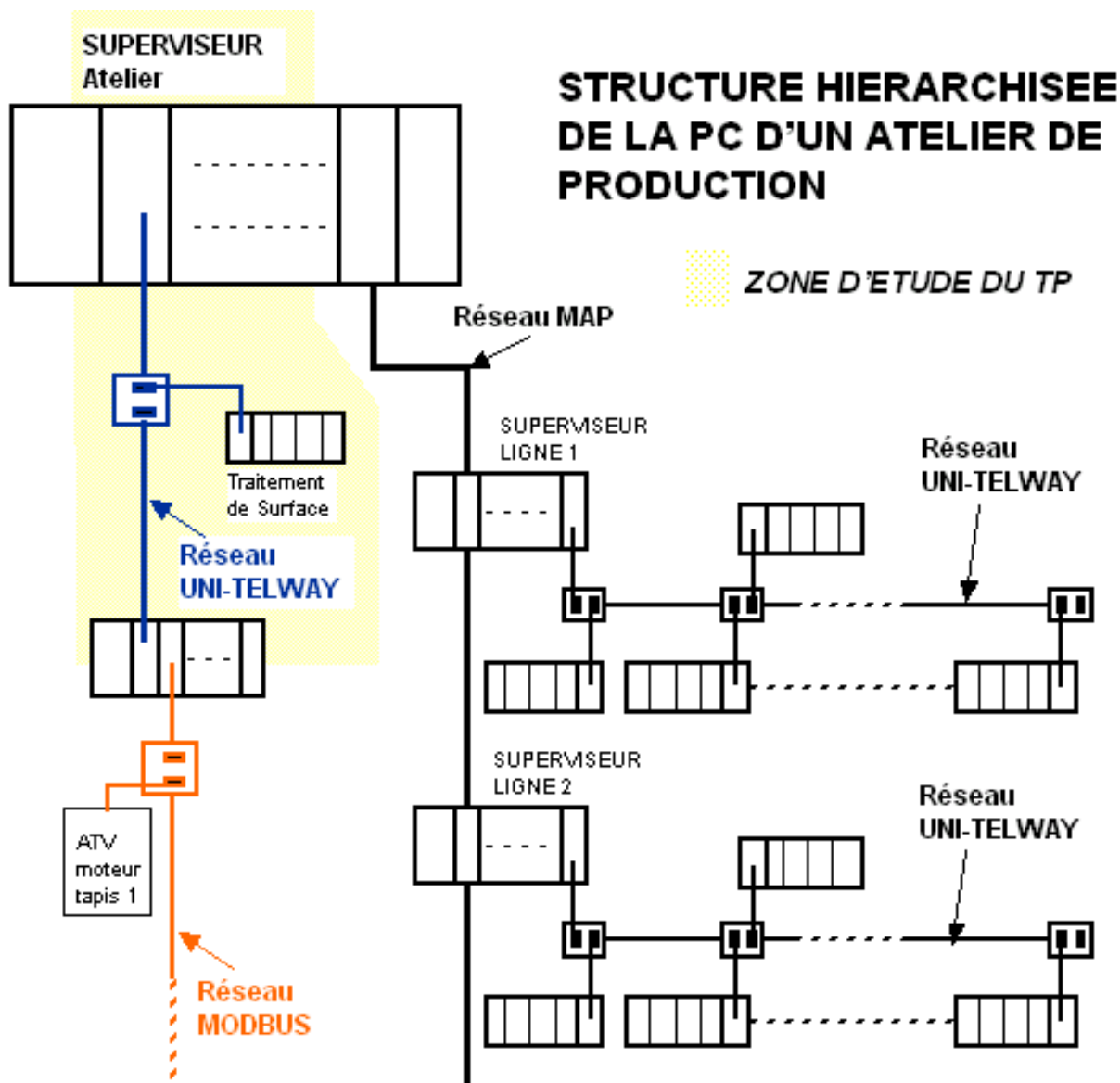


## TP4.2

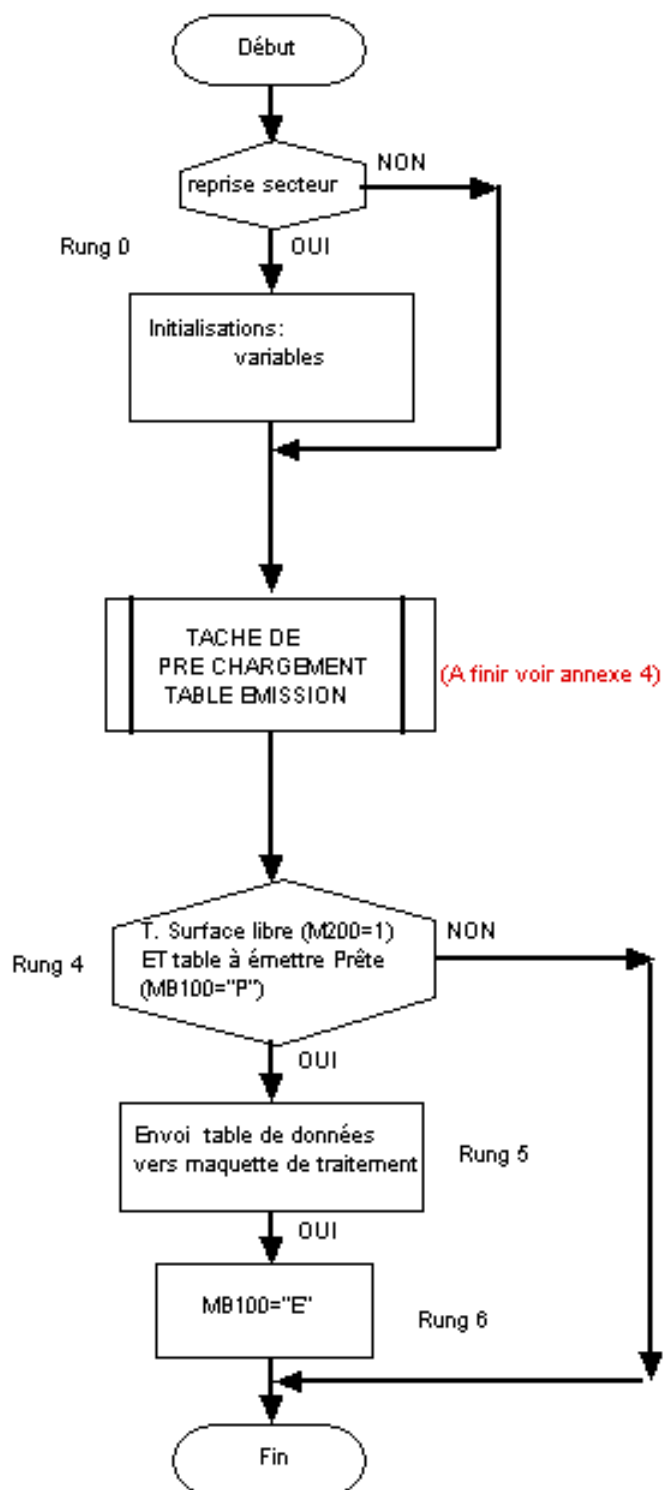
## SYNOPTIQUE D'UN ATELIER DE PRODUCTION



# TP 4.2



### Organigramme du programme tp4.2 Superviseur Atelier



## TACHE de Pré Chargement Table d'Emission programme tp4.2 Superviseur Atelier ;

Les données de traitement sont rangées dans une table de mots constants KWi et ce, à partir de KW12 jusqu'à KW35 ( voir pgm tp4.2 superviseur Atelier page 7.1 à 7.2).

Type 1: de KW12 à KW17; Type 2: de KW18 à KW23; Type 3: de KW24 à KW29; Type 4: de KW30 à KW35.

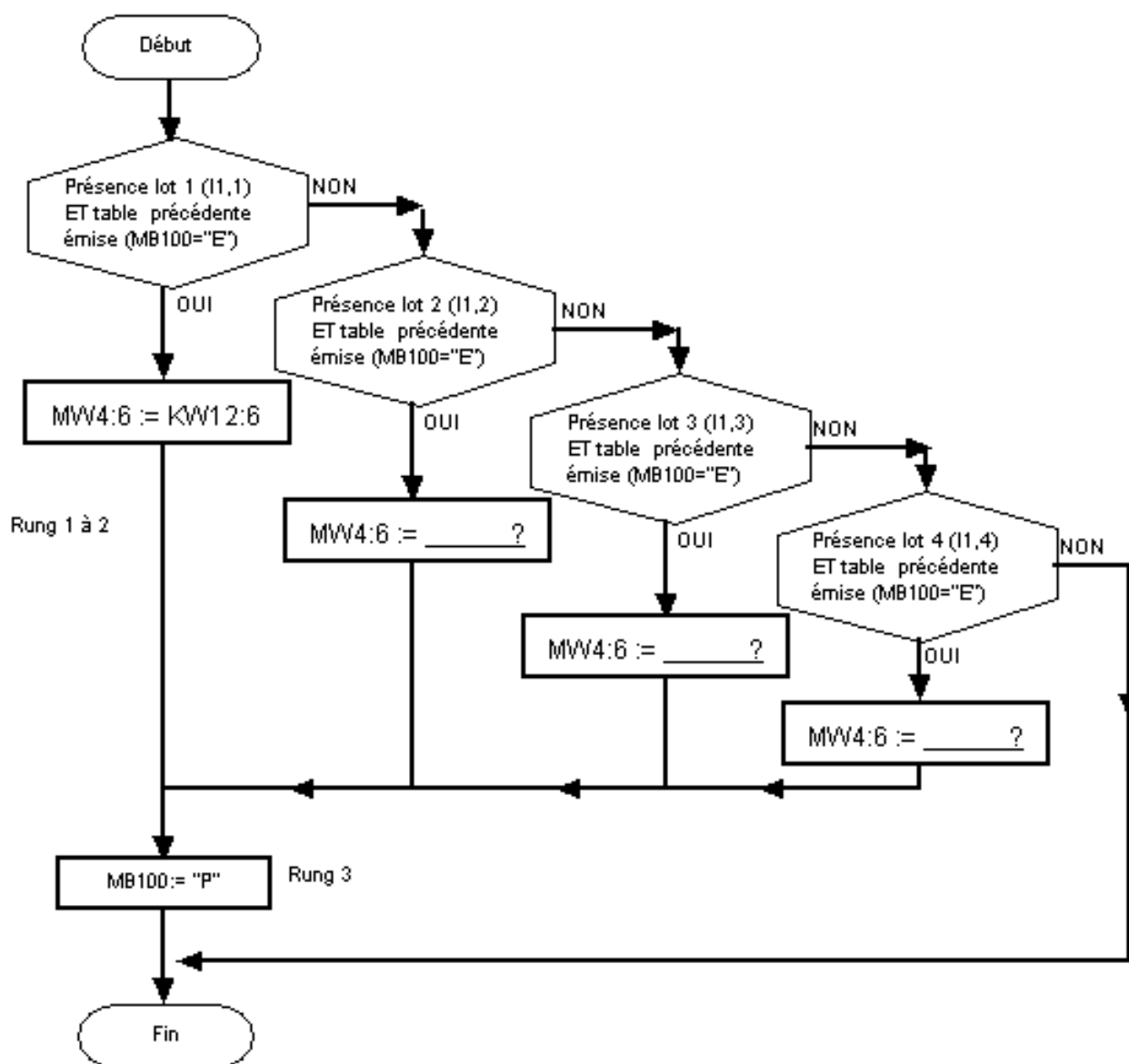
La table d'émission "Superviseur vers Trait. surface" est implantée à partir de MW4 et ce jusqu'à MW9, comme vous avez pu le découvrir en complétant le document réponse n°4. Elle compte 6 mots soit 12 octets et se présente sous la forme:

MW4 contient le n° de lot.

MW5 contient le nombre de trempage.

MW6 à MW9 contient la présélection des temps de trempage.

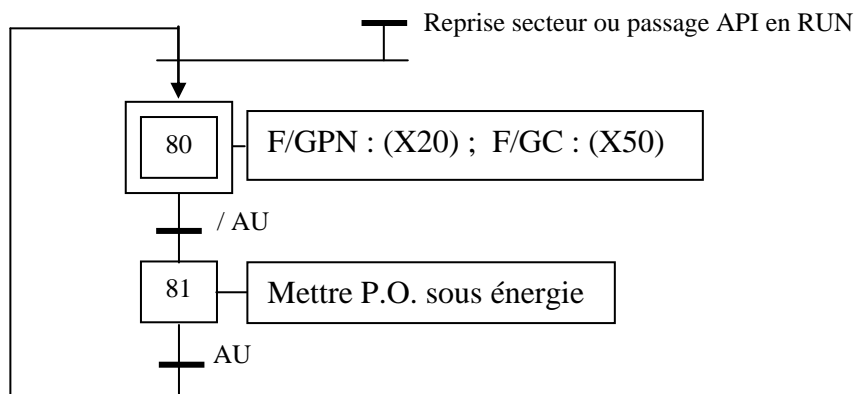
Ces variables sont gérées suivant l'algorithme ci-dessous , dont une partie vous est donnée, et que vous devez compléter afin de tenir compte des types 2, 3 et 4.



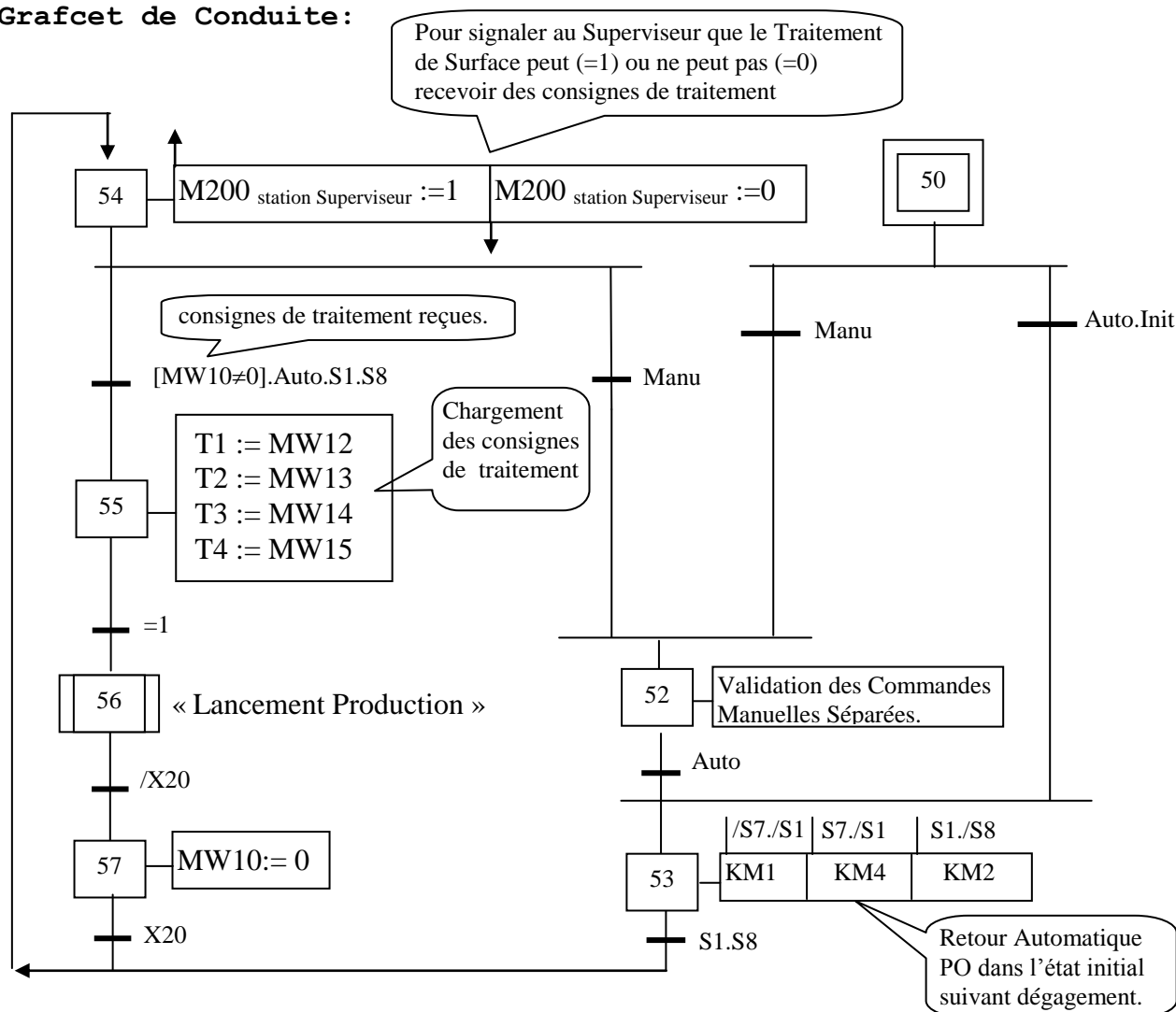


## Grafctet de Sécurité et de conduite d'un point de vue PC

### Grafctet de Sécurité:



### Grafctet de Conduite:

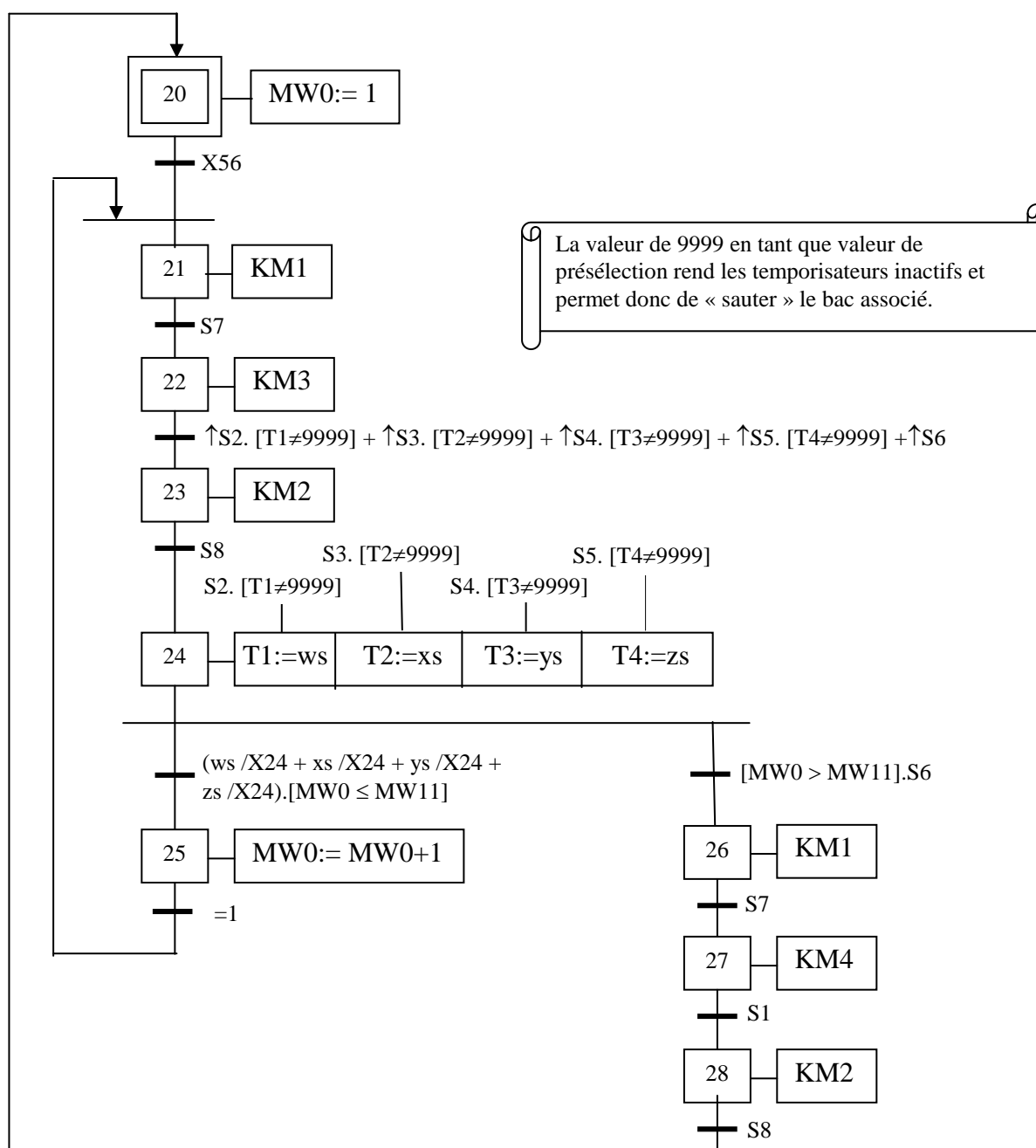


**NOTA:** les "consignes de traitement reçues" du Superviseur arrivent dans une table de mots prévue à cet effet (table de réception) et se présente de la manière suivante:

- MW10 = n° du lot
- MW11 = nombre de trempage
- MW12 = présélection temporisateur 1
- MW13 = présélection temporisateur 2
- MW14 = présélection temporisateur 3
- MW15 = présélection temporisateur 4



### Grafcet de production Normale d'un point de vue PC



**NOTA:** les "consignes de traitement reçues" du Superviseur arrivent dans une table de mots prévue à cet effet (table de réception) et se présente de la manière suivante:

MW11 = nombre de trempage

w : valeur de présélection du temporisateur 1.(contenu dans le mot MW12)

x : valeur de présélection du temporisateur 2.(contenu dans le mot MW13)

y : valeur de présélection du temporisateur 3.(contenu dans le mot MW14)

z : valeur de présélection du temporisateur 4.(contenu dans le mot MW15)