

**DOSSIER**

**TRAVAUX PRATIQUES**

**TECHNICIEN SUPERIEUR**

**en**

**MAINTENANCE INDUSTRIELLE**

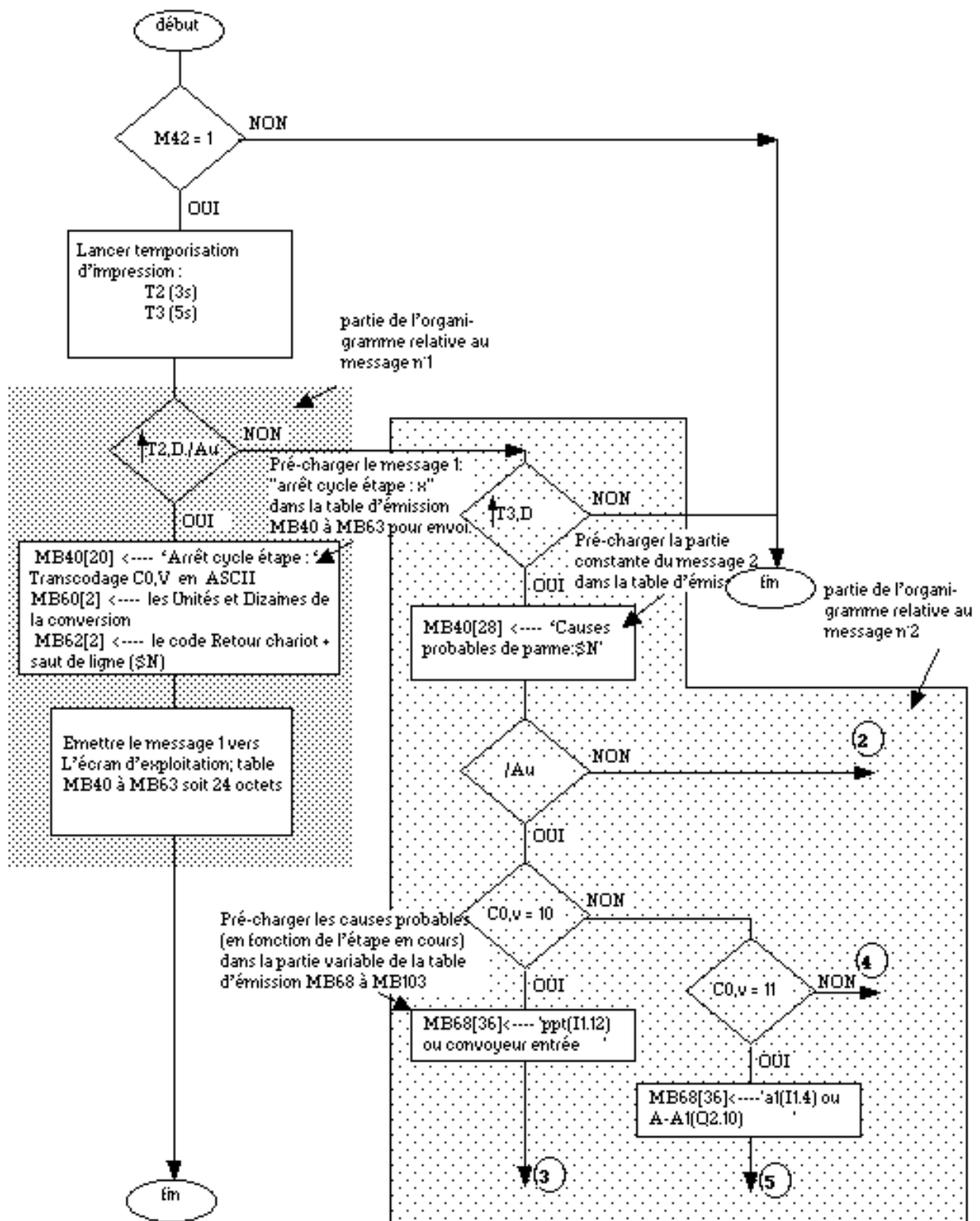
**ANNEXES**

**TP série 3.1**

**" Poste de poinçonnage "**

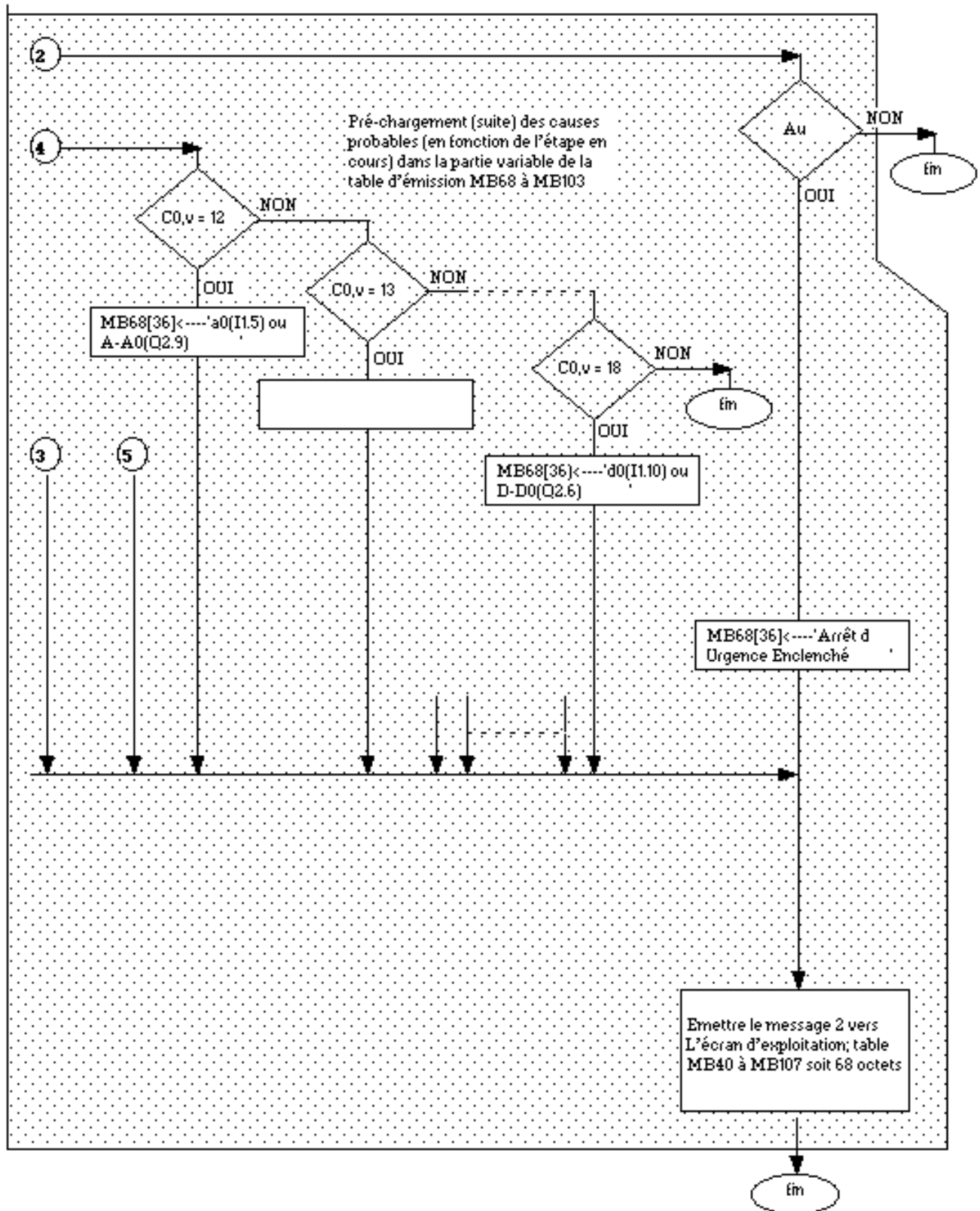


# ORGANIGRAMME de GESTION des MESSAGES



ANNEXE 1.1

**ORGANIGRAMME de GESTION des MESSAGES**



**ANNEXE 1.2**

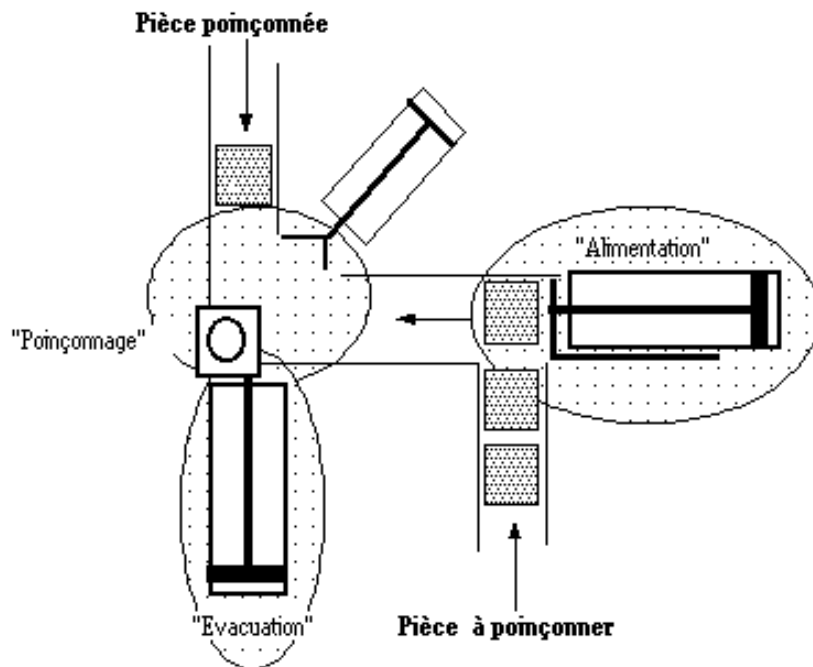


## Présentation Poste de Poinçonnage:

### \* Vue d'ensemble:

Le système se décompose en trois sous-ensembles:

- Un poste d'alimentation en pièces
- Un poste de poinçonnage (incluant un bridage);
- un poste d'évacuation.



### \* Choix technologique

ACTIONNEURS; DISTRIBUTEURS :

Fonction	Actionneur	Rep.	Pré-Actionneur	Cde	Mvt
<b>Transférer pièce au poste de poinçonnage</b>	Vérin double effet	A	Distributeur 4/2 bistable	A1 A0	A+ A-
<b>Brider pièce</b>	Vérin simple effet	B	Distributeur 4/2 monostable	B1	B+
<b>Poinçonner pièce</b>	Vérin simple effet	C	Distributeur 4/2 monostable	C1	C+
<b>Evacuer pièce</b>	Vérin double effet	D	Distributeur 4/2 bistable	D1 D0	D+ D-

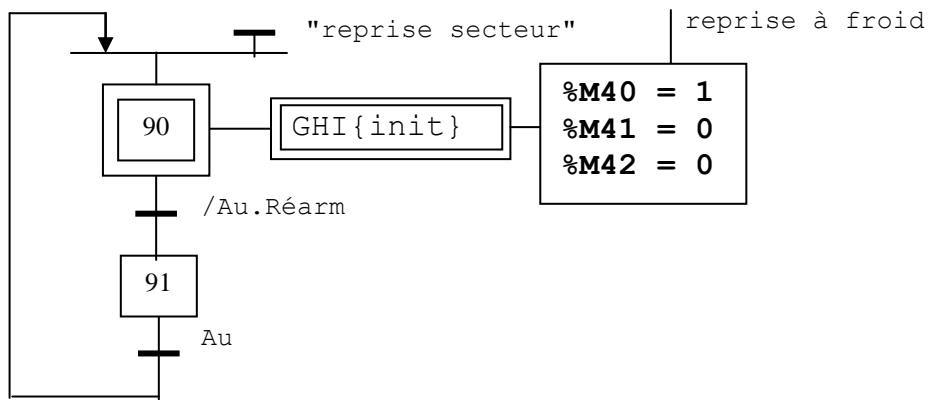
CAPTEURS :

Fonction	Type de détecteur	Rep.
<b>présence pièce au poste de transfert</b>	proximité Magnétique	ppt
<b>présence pièce poste de poinçonnage</b>	Mécanique	ppp
<b>Vérin de transfert pièce sorti</b>	proximité Magnétique	a1
<b>Vérin de transfert pièce rentré</b>	proximité Magnétique	a0
<b>Pièce bridée</b>	proximité Magnétique	b1
<b>Pièce débridée</b>	proximité Magnétique	b0
<b>Pièce poinçonnée</b>	proximité Magnétique	c0
<b>Vérin d'évacuation pièce poinçonnée sorti</b>	proximité Magnétique	d1
<b>Vérin d'évacuation pièce poinçonnée rentré</b>	proximité Magnétique	d0

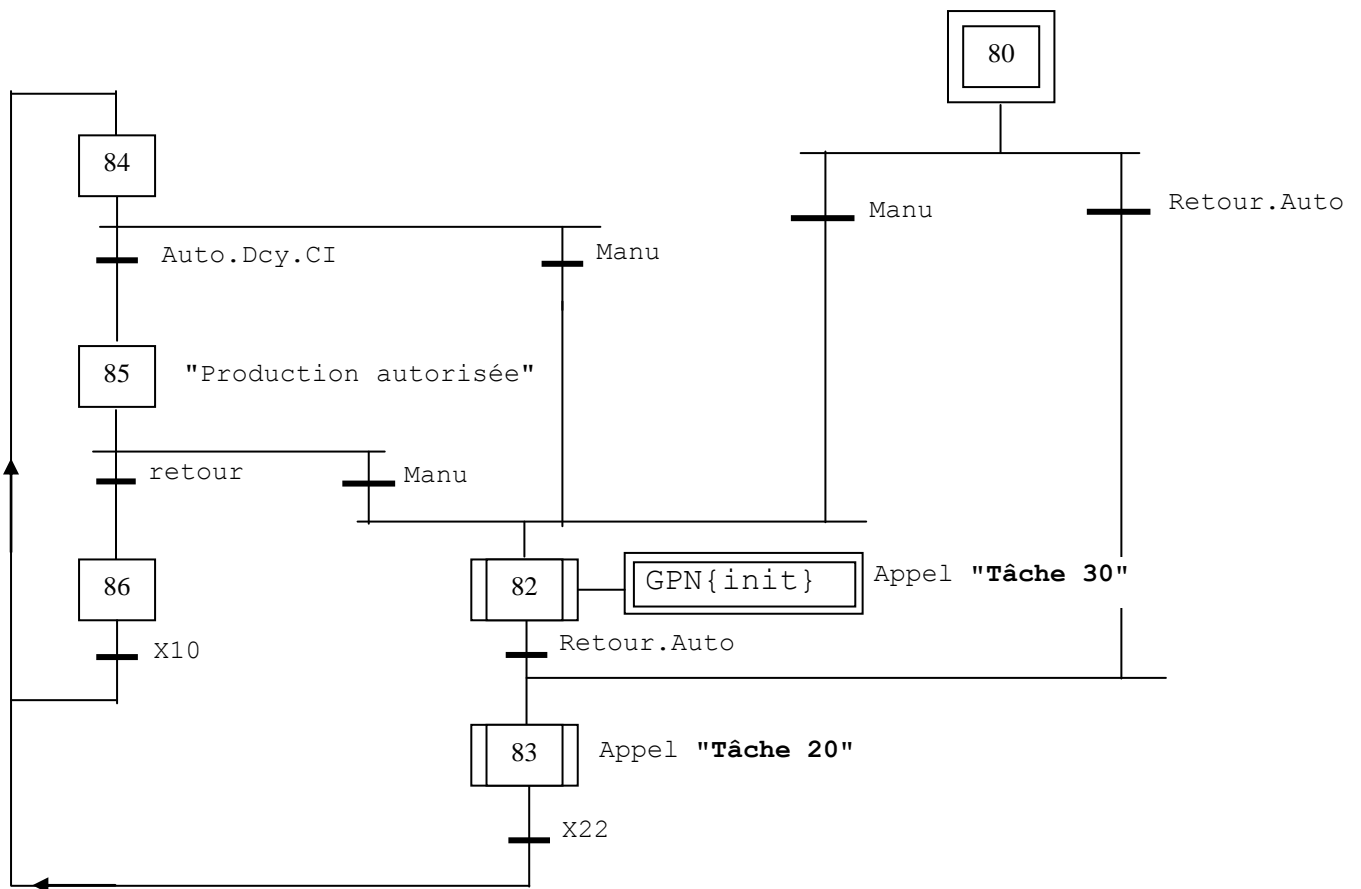


## Grafcet de Sécurité GS d'un point de vue Partie Commande

Modifications « en gras » apportées au Grafcet de Sécurité; GS



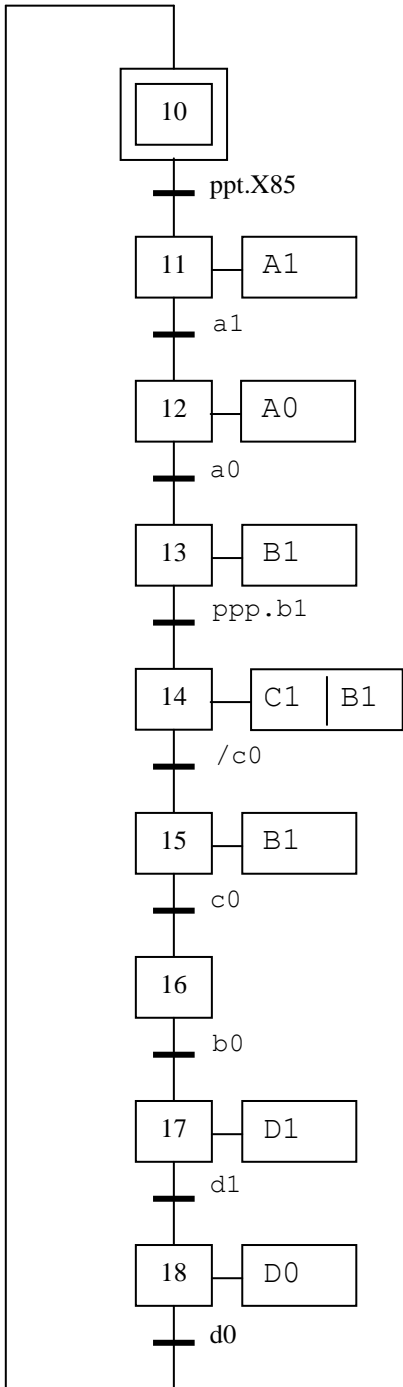
## Grafcet de Conduite GC d'un point de vue Partie Commande



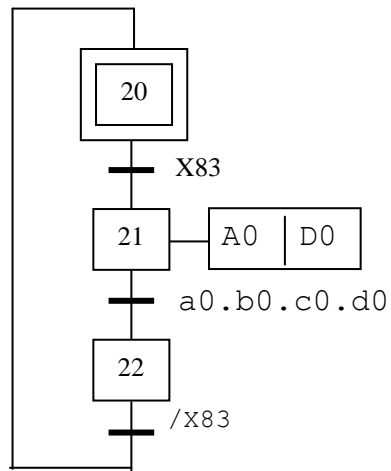


# Grafcet de production et tâche d'un point de vue Partie Commande

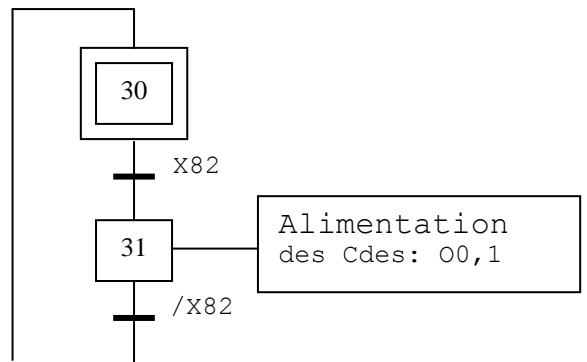
**Grafcet de production  
normale GPN; tâche 10**



**Remise PO état initial;  
Tâche 20:**

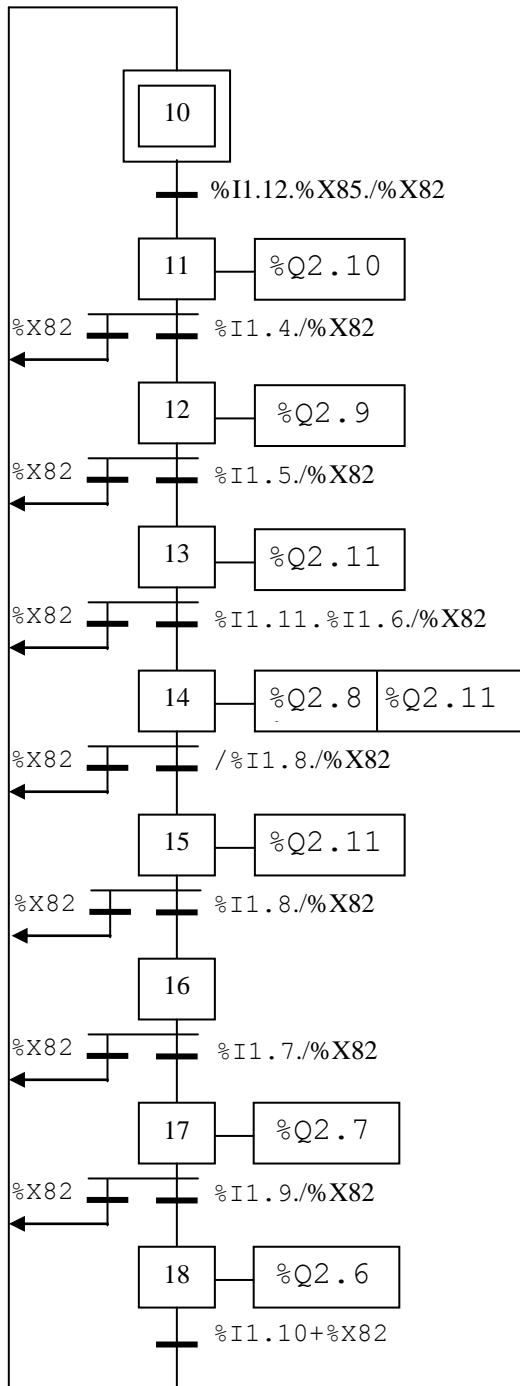


**Traitement manuel;  
tâche 30:**

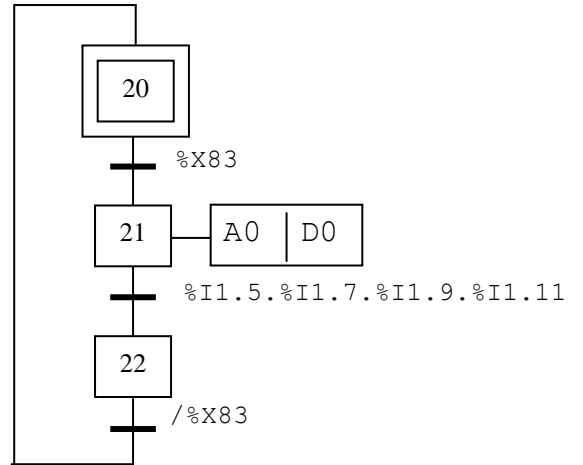


# Grafctet de production et tâche d'un point de vue programme

Grafctet de production  
normale GPN  
"tâche 10"



Remise PO état initial;  
"tâche 20"



Traitement manuel;  
tâche 30:

