

A2I TS1-MS P : A faire pour le 18 /10/2021

Durée :1H

CH2&3-TD3.

Analyse de schémas d'automatismes pneumatiques

Pré-requis : cours CH 2 & CH3 (partie combinatoire)

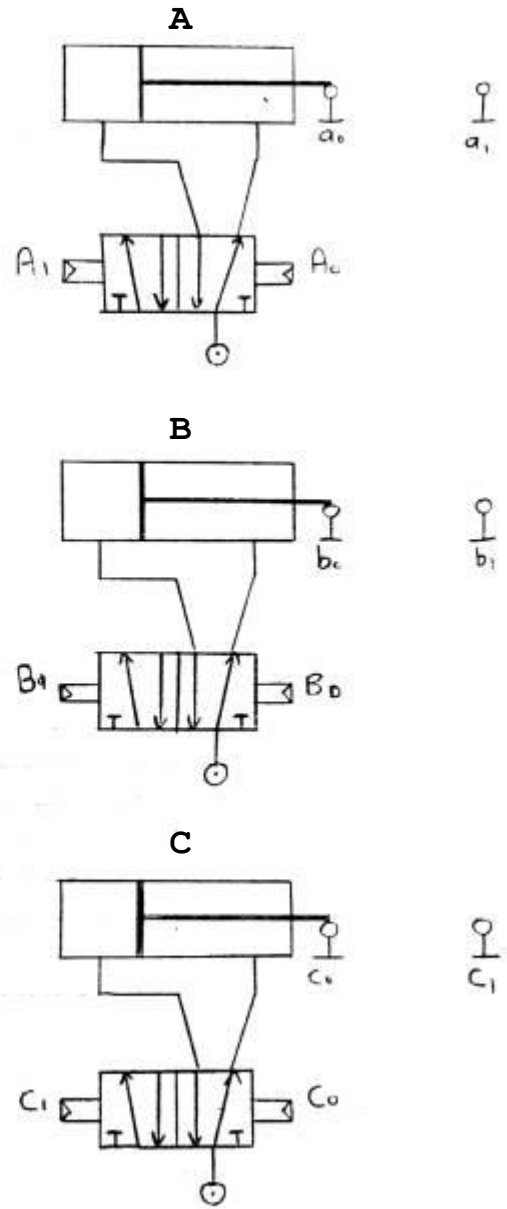
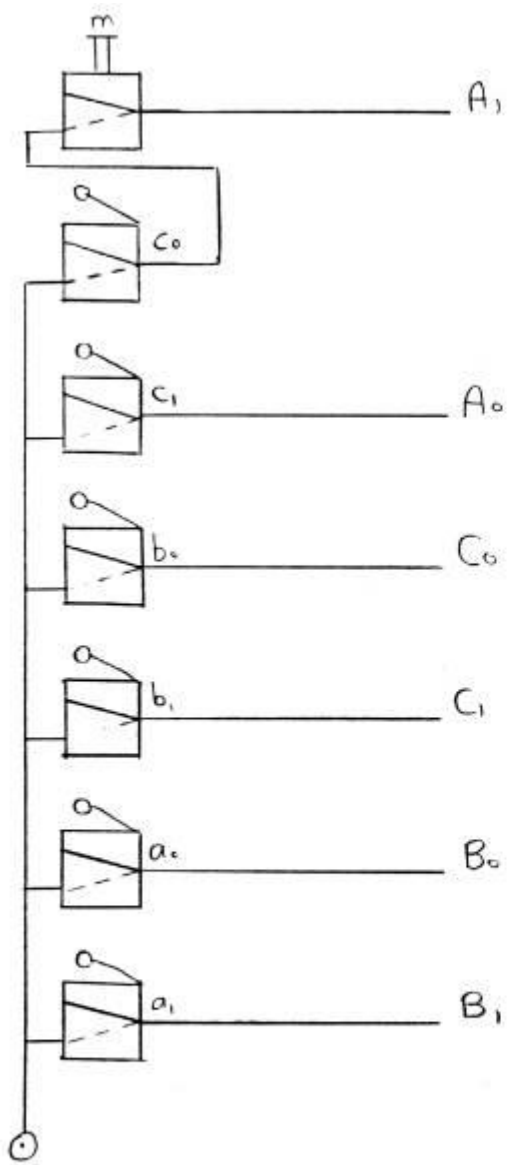
Travail demandé:

Pour chacun des schémas de commande représentés ci-après déterminer:

- * les équations de commande;**
- * le chronogramme de fonctionnement correspondant;**
- * le cycle du système.**

Méthode proposée : Le chronogramme.

Schéma 1



Equations de commande:

A1 =

A0 =

B1 =

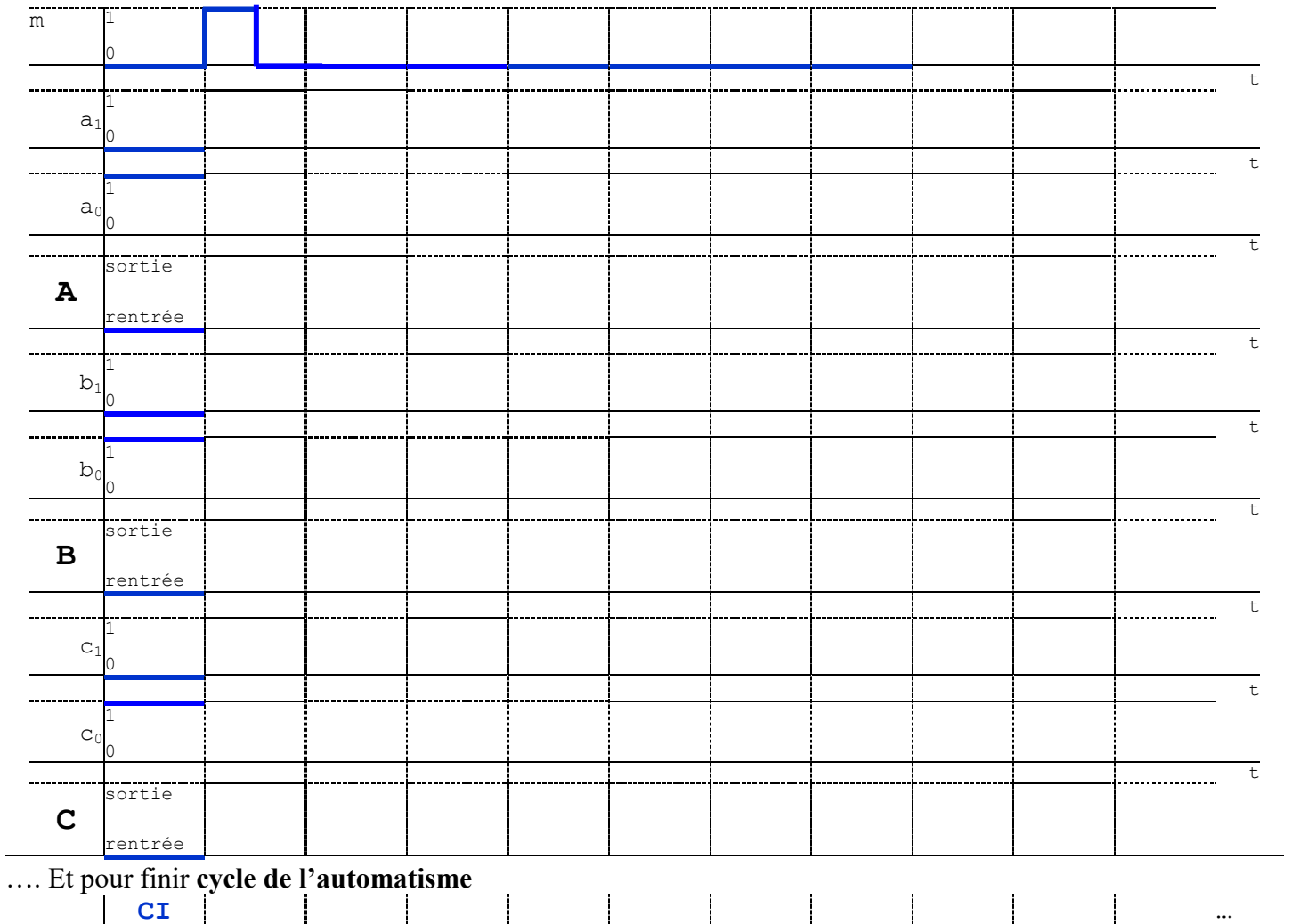
B0 =

C1 =

C0 =

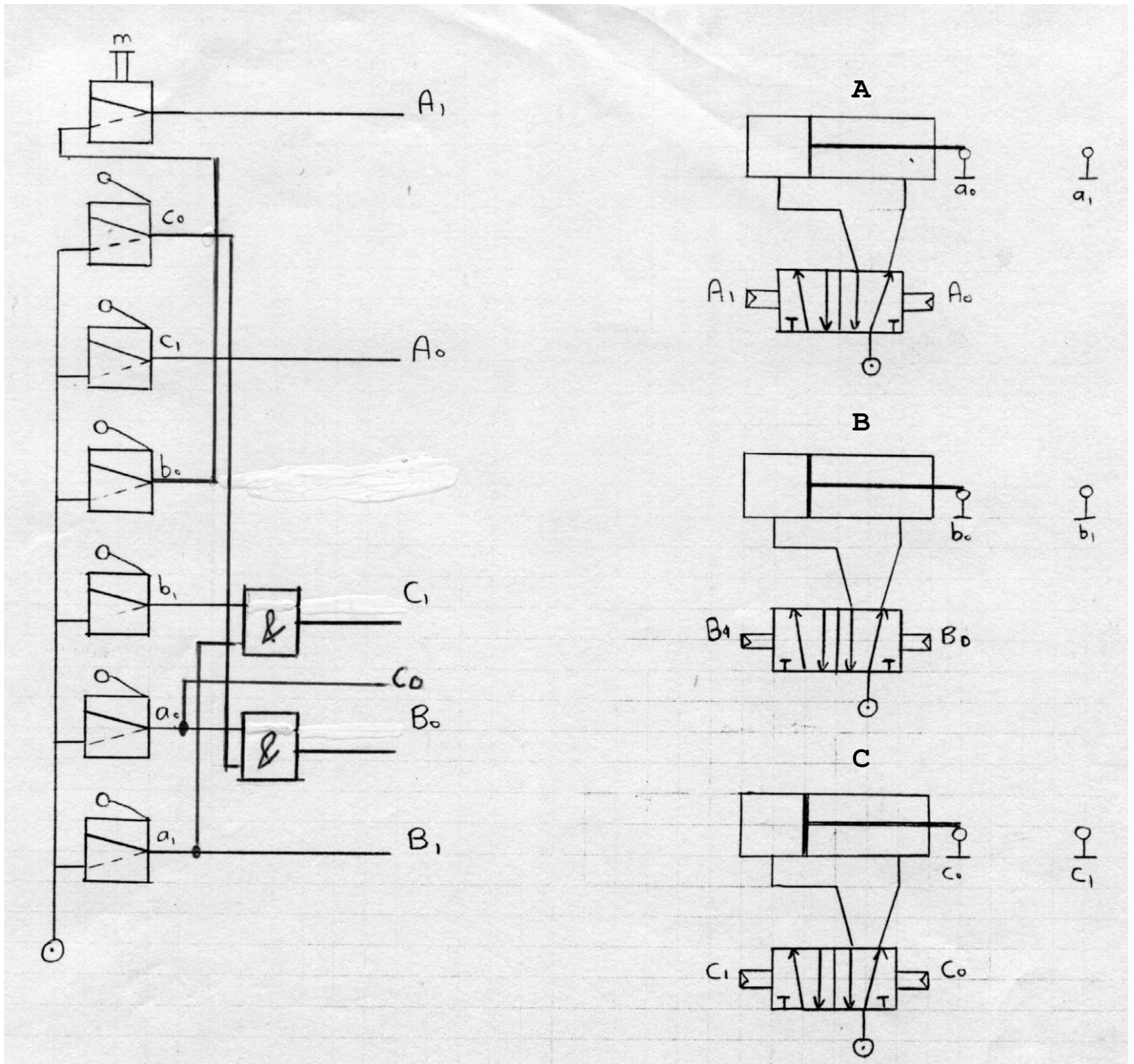
Chronogramme de fonctionnement:

Courses des vérins : 1 case



Cycle du système :

Schéma 2



Equations de commande:

A1 =

A0 =

B1 =

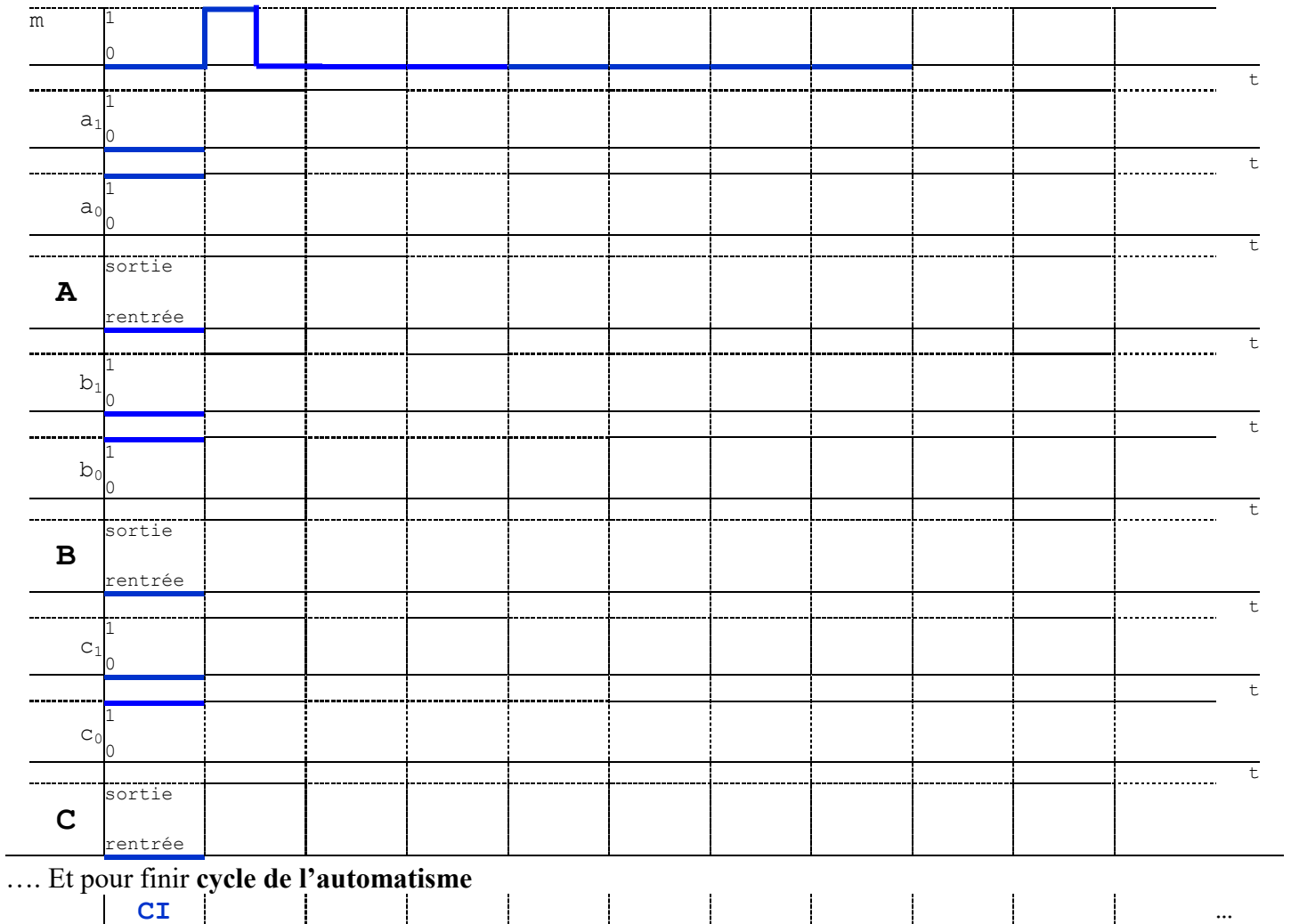
B0 =

C1 =

C0 =

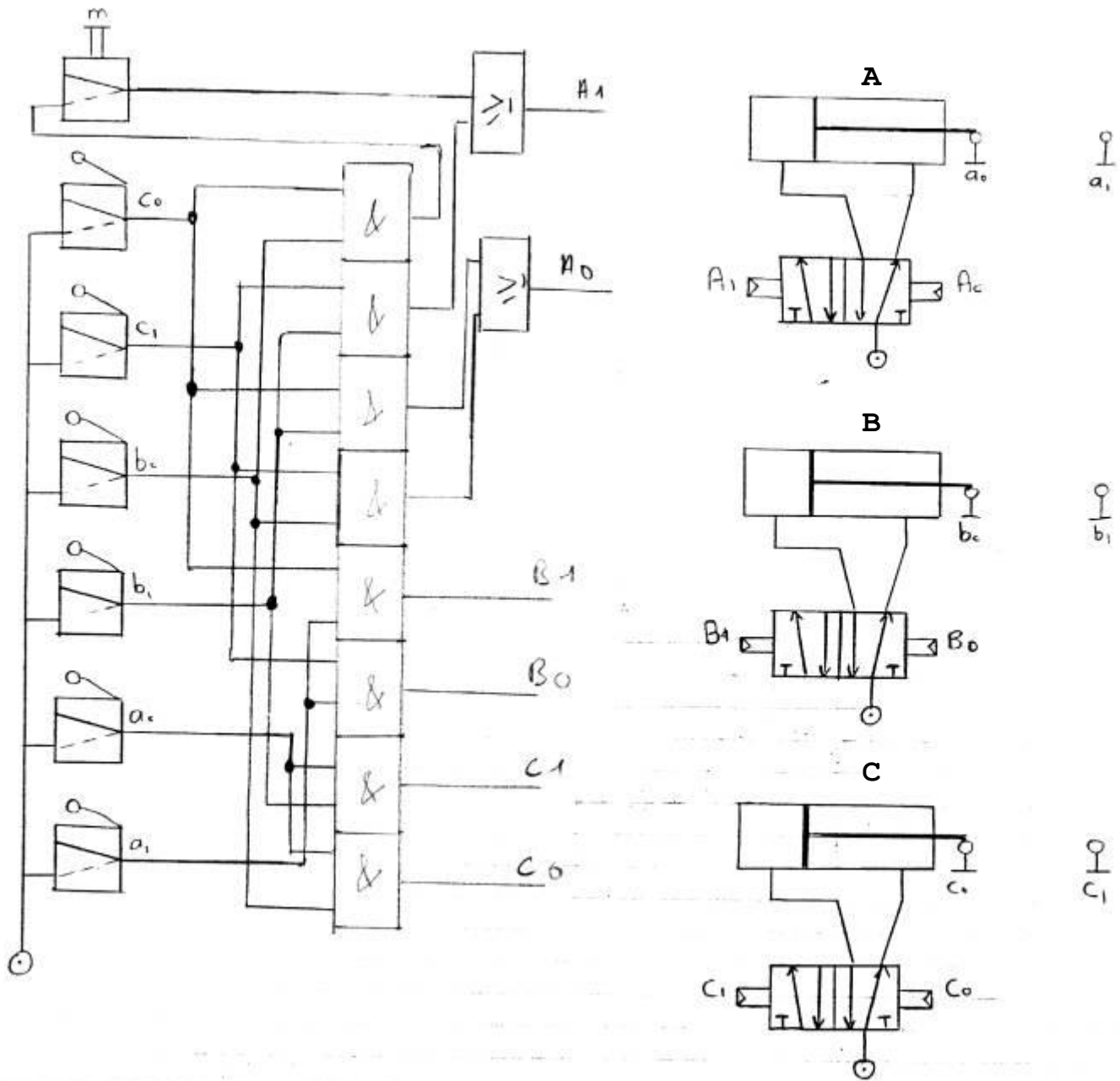
Chronogramme de fonctionnement:

Courses des vérins : 1 case



Cycle du système :

Schéma 3



Equations de commande:

A1 =

A0 =

B1 =

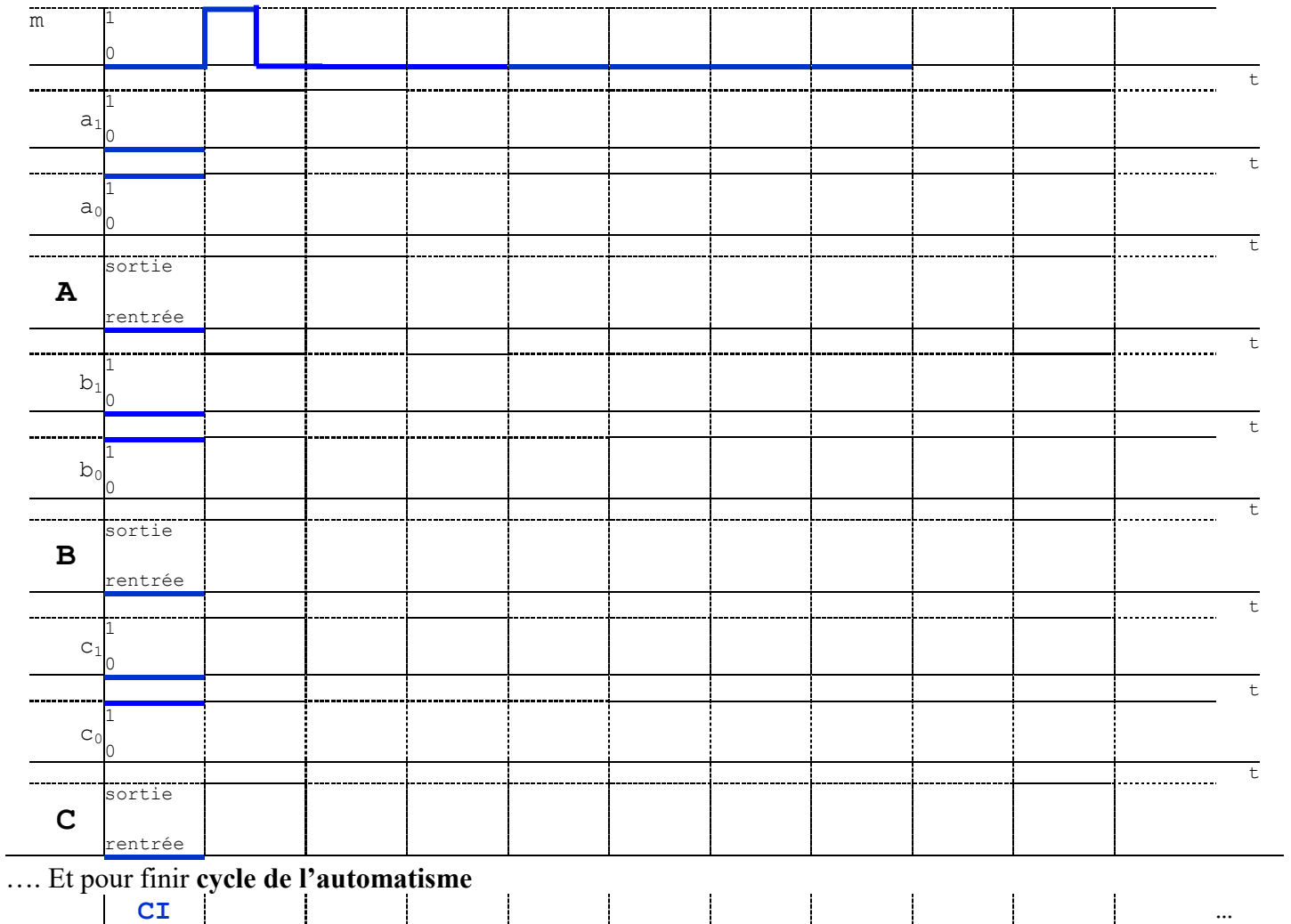
B0 =

C1 =

C0 =

Chronogramme de fonctionnement:

Courses des vérins : 1 case



Cycle du système :